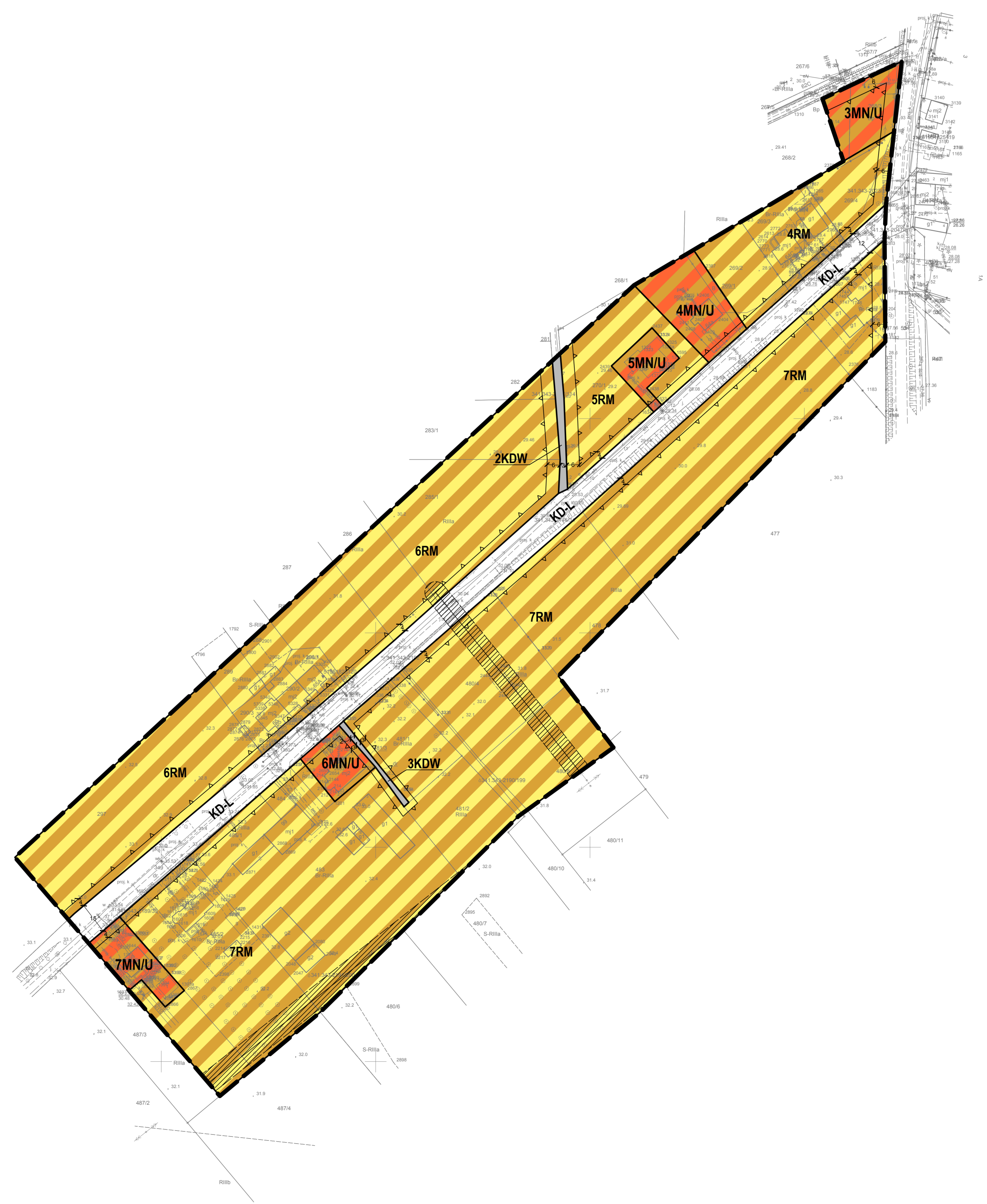
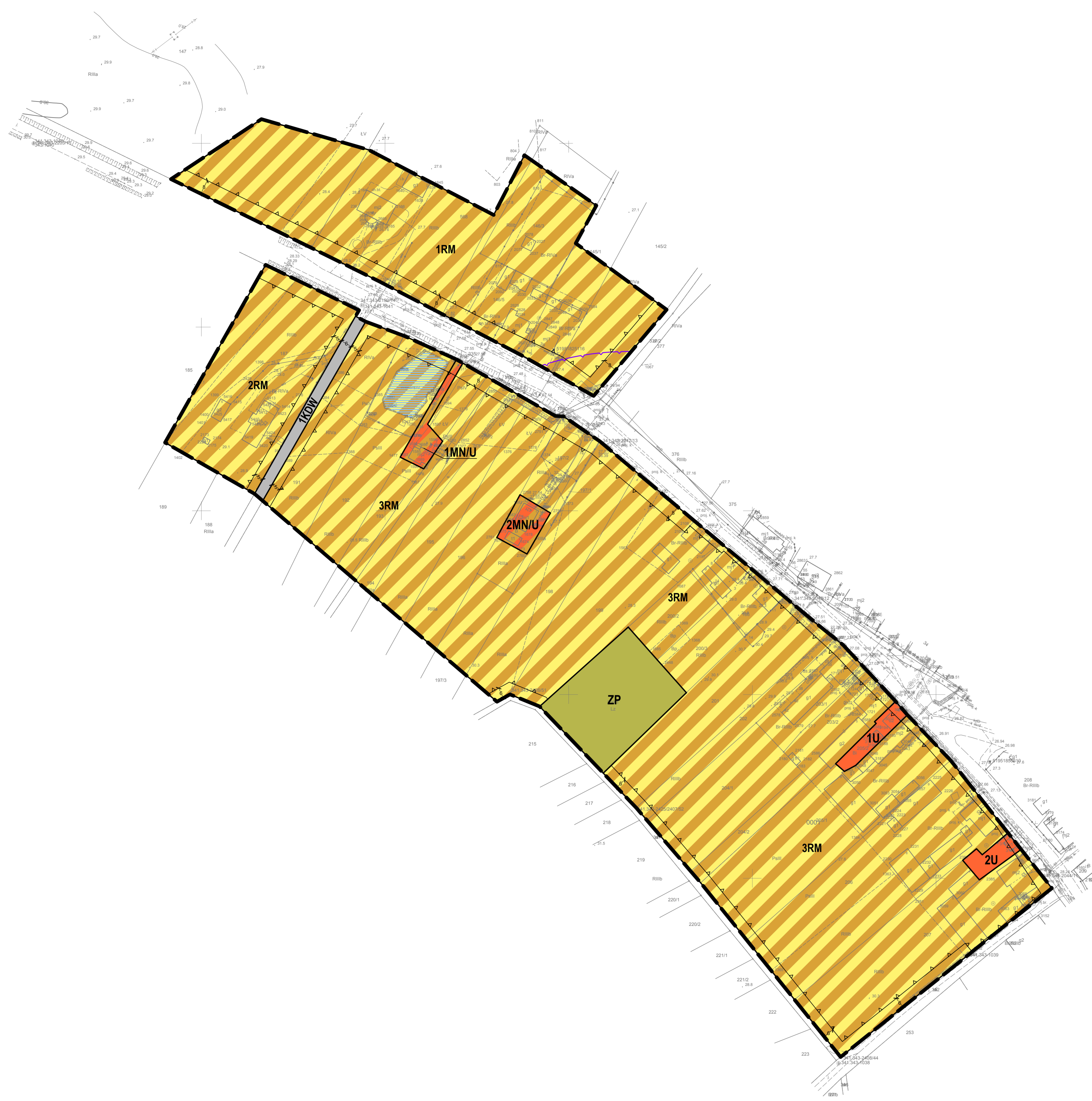
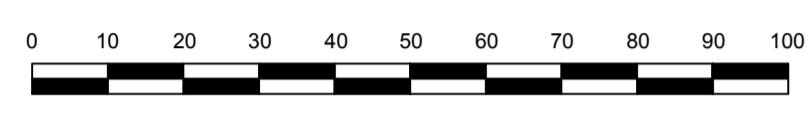


# MIEJSCOWY PLAN ZAGOSPODAROWANIA PRZESTRZENNEGO OBEJMUJĄCY OBSZAR OBRĘBU PARSÓW, GMINA BIELICE

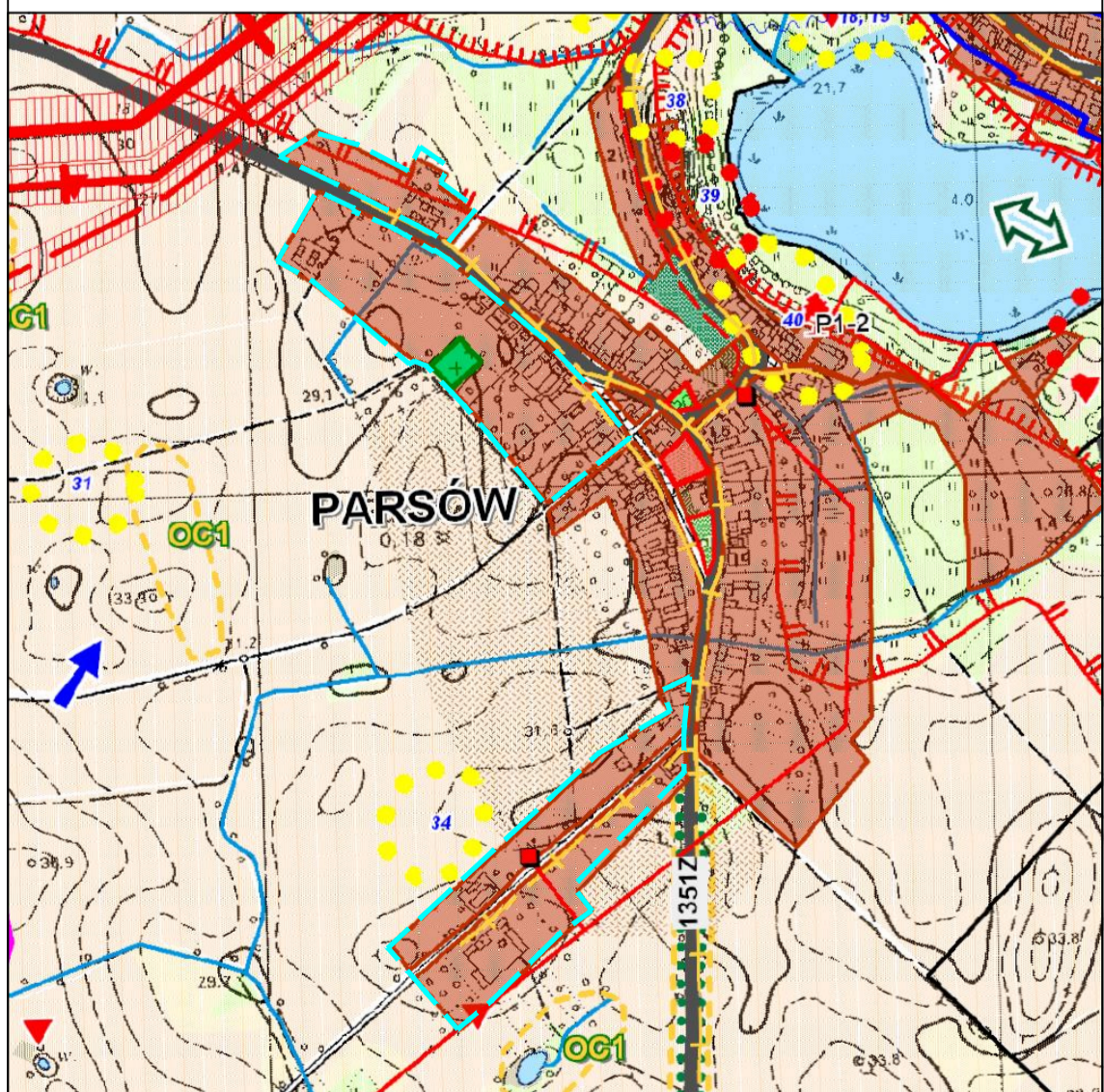
ZALĄCZNIK NR 1 DO UCHWAŁY NR ..... RADY GMINY BIELICE Z DNIA ..... R.

- OZNACZENIA**
- OGRANICZENIE WŁAŚCIWOŚCI IZBYNĄCZĄCĄ
  - OGRANICZENIE WŁAŚCIWOŚCI WYKONAWCZĄ
  - LINIA TECHNICZNA
  - OGRANICZENIE OBSZARU PLANU
  - MNU TERENY OGRANICZONE W OGRANICZENIACH WYKONAWCZYCH
  - RM TERENY OGRANICZONE W OGRANICZENIACH WYKONAWCZYCH
  - U TERENY OGRANICZONE W OGRANICZENIACH WYKONAWCZYCH
  - ZP TERENY OGRANICZONE W OGRANICZENIACH WYKONAWCZYCH
  - KD-L TERENY OGRANICZONE W OGRANICZENIACH WYKONAWCZYCH
  - KD-W TERENY OGRANICZONE W OGRANICZENIACH WYKONAWCZYCH
  - OGRANICZENIE OBSZARU PLANU
  - OGRANICZENIE WŁAŚCIWOŚCI W PLANIE KADASTROWYM
  - OGRANICZENIE WŁAŚCIWOŚCI W PLANIE KADASTROWYM (KONTUR)
  - OGRANICZENIE WŁAŚCIWOŚCI W PLANIE KADASTROWYM (KONTUR)

SKALA 1:1000



WYRYS ZE STUDIUM UWARUNKOWAŃ I KIERUNKÓW  
ZAGOSPODAROWANIA PRZESTRZENNEGO  
GMINY BIELICE Z OZNACZENIEM  
GRANIC OBSZARU OBJĘTEGO PLANEM  
SKALA 1:10 000



## KIERUNKI ZAGOSPODAROWANIA PRZESTRZENNEGO GMINY

- Obszar przeznaczony do zagospodarowania jako teren zabudowy gminnej, w tym zabudowy biurowej i usługowej (BZ-G)
- Obszar przeznaczony do zagospodarowania jako teren zabudowy publicznej (BZ-P)
- Obszar przeznaczony do zagospodarowania jako teren zabudowy mieszkaniowej gminnej (BZ-M-G)
- Obszar przeznaczony do zagospodarowania jako teren zabudowy mieszkaniowej indywidualnej (BZ-M-I)
- Obszar przeznaczony do zagospodarowania jako teren zabudowy rekreacyjnej (BZ-R)
- Obszar przeznaczony do zagospodarowania jako teren zielony (Z)
- Obszar przeznaczony do zagospodarowania jako teren wodny (W)
- Obszar przeznaczony do zagospodarowania jako teren otwarty (T)
- Obszar przeznaczony do zagospodarowania jako teren sportowy (S)
- Obszar przeznaczony do zagospodarowania jako teren wodny (W)
- Granica obszaru objętego planem
- Granica obszaru objętego planem
- Granica obszaru objętego planem